

## 11.02.2025 Tarihli Günlük FX Bülteni

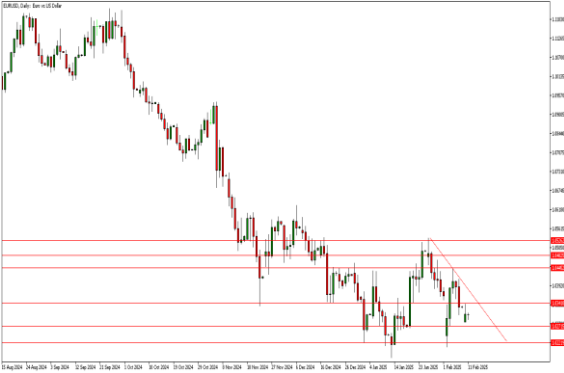
### Trump Etkisi Başladı.

Trump'ın yeni başkanlık dönemi de 2016 dönemini aratmıyor. Radikal kararlarla FX piyasasında çok ciddi bir dalgalanmaya sebep oluyor. Alüminyum ve çelik ithalatına %25 gümrük vergisi getirdi ve Asya seansında piyasaları alt üst etti. Benzer kararlar da önümüzdeki dönemde devam edecektir. Piyasalardaki volatil ve sert fiyatlamaların devam etme ihtimali oldukça güçlü. Bu durum FED politikalarına da yansıtacaktır. Bu nedenle fazla riskten kaçınmakta fayda olabilir. Bugün Powell'in konuşması da takip edilmeli.

### Ekonomik Ajanda

Zaman	Ülke	Önem	Açıklanacak	Beklenti	Önceki
15:15	UK	**	BoE Başkanı Bailey'in Konuşması	-	-
18:00	US	***	FED Başkanı Powell'in Konuşması	-	-

### EURUSD: Dolar Tarafı Daha Güçlü.



Destekler : 1.0270 - 1.0220 - 1.0100 Dirençler : 1.0340 - 1.0445 - 1.0480

EURUSD destek seviyelerine tutunmaya çalışsa da, daha önce bahsettiğimiz gibi oldukça zayıf. Görünümünü pozitif çevirmesi oldukça zor görünüyor. ABD ve Euro bölgesi arasındaki faiz farkı da bunun bir nedeni. Ticaret savaşları başlarsa, bu durum Dolar'dan çok EUR'yu daha fazla vuracaktır. Bu nedenle EURUSD'de her yükseliş bir satış fırsatı olarak değerlendirilmeye devam ediliyor. Asya seansında da 1.0340 seviyesi kırılmadı. Bu seviye kırılmadan satışlar ön planda kalmaya devam ederek, 1.0270, 1.0220 seviyelerinin tekrar test edilmesini sağlayabilir.

### XAUUSD: Trump Volatilitesine Dikkat.



Destekler : 2900 - 2882 - 2861

Dirençler : 2942 - 2970 - 3000

Altın Trump endişeleriyle birlikte Asya seansında da yeni zirveler yaptı. Hareket oldukça hacimsiz görünüyor. Bu nedenle güçlü alışı seviyelerinde kalıcı olamadı. Ancak Trump riskleri devam ettiği sürece güçlü bir satış baskısının gelmesi temel olarak oldukça zor olabilir. Teknik olarak da 2900 seviyesinin üzerinde oldukça pozitif görünüyor. Bu nedenle kısa vadede satış tarafında yer almak için 2900 ve 2882 seviyelerinin aşağı yönlü kırılması beklenebilir. Aksi halde tekrar zirve hareketi ön planda olabilir.

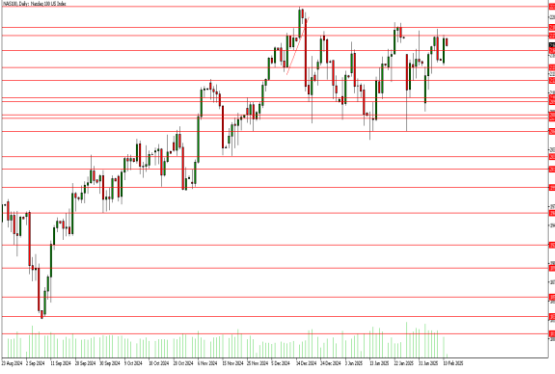
## BRENT: Tekrar 76.15'in üzerinde.



**Destekler : 76.15 - 74.90 - 74.30 Dirençler : 79.00 - 80.70 - 81.70**

Brent Petrol tekrar 76.15 seviyesinin üzerinde. Temel olarak ticaret savaşları endişesi, petrol tarafına olumsuz olarak yansiyabilir. Ancak kısa vadeli riskler tekrar 76.15 seviyesinin üzerine çıkılmasını sağladı. Teknik olarak bu seviye üzerinde kalıcılık sağlanırsa güçlü bir pozitiflik beklenebilir. Özellikle piyasadaki petrol pozisyonlarının da satış tarafında artış göstermesi, piyasanın bir miktar daha bu satış pozisyonlarından kurtulmak istemesini sağlayabilir. 76.15 seviyesinin üzerinde 79.00 seviyesine doğru güçlü bir hareket takip edilebilir.

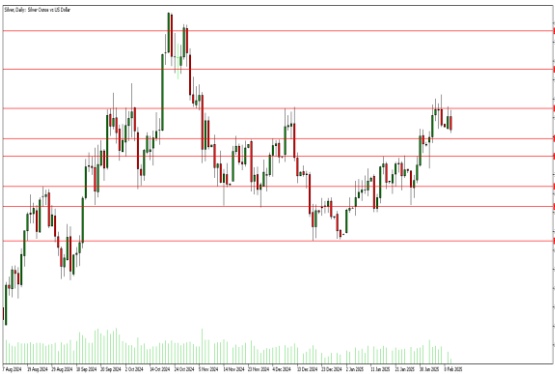
## NASDAQ : Alıcılar ne kadar dayanacak?



**Destekler : 21610 - 21400 - 21240 Dirençler : 21790 - 21890 - 22140**

Trump'ın kararlarına rağmen, ABD endeksleri oldukça bağımsız hareket ediyor. ABD tarafının uygulayacağı ek vergiler uzun vadede ABD tarafında enflasyonu artıracaktır. Bu da ABD borsası için pozitif olabilir. Ancak kısa vadede fiyatlanması gereken ticaret savaşları olmalı. Özellikle diğer ülkeler ABD'ye misilleme yaparsa, bu yükseliş hareketini durdurabilir. Teknik olarak her ne kadar görünüm kararsız olsa da, aşağı yönlü bir baskı hissediliyor. Alıcılar daha çok fiyatlamının aşağı gitmesini tutmaya çalışıyor gibi denebilir. Bu nedenle 21790 - 21890 aralığı yukarı yönlü kırılmadan satış fırsatları ön planda olabilir. Bu bölge kırılırsa satış pozisyonlarını bırakmakta fayda var.

## Gümüş: Altın Hareketine Eşlik Etmiyor.



**Destekler : 31.50 - 31.00 - 30.20 Dirençler : 32.30 - 33.30 - 34.40**

Altın'daki durdurulamaz yükselişe rağmen gümüşün hareketi oldukça sınırlı. Gümüşteki negatiflikten daha önce de bahsetmiştik. Ancak 32.30 seviyesinin önemli teknik olarak daha fazla ön plana çıkıyor. Bu seviyenin üzerinde bir kapanış görmeden alım tarafında yer almamakta ve satış fırsatlarını değerlendirmekte fayda olabilir. Özellikle Altın tarafına bir satış baskısı gelirse, Gümüş çok daha güçlü etkilenecektir. Bu nedenle 31.50 ve 31.00 destek seviyeleri öncelikli olarak takip edilebilir.

**Yasal Uyarı :** Bu dokümanda yer alan her türlü bilgi, değerlendirme ve yorum Tera Yatırım Menkul Değerler A.Ş. KAS Departmanı tarafından hazırlanmış olup, burada sunulan bilgilerin doğruluğu ve bütünlüğü konusunda makul özen gösterilmiştir. Tera Yatırım Menkul Değerler A.Ş. olabilecek hatalar ve eksikliklerden sorumlu değildir. Burada yer alan fiyatlar, veriler ve bilgilerin tam ve doğru olduğu garanti edilemez, içerik haber verilmeksizin değiştirilebilir. Burada yer alan yorum ve tavsiyeler, yorum ve tavsiyede bulunanların kişisel görüşlerine dayanmaktadır. Herhangi bir yatırım aracının alım - satım önerisi ya da getiri vaadi olarak yorumlanmamalıdır. Bu belgede yer alan yatırımla ilgili bilgiler, yorumlar ve tavsiyeler yatırım danışmanlığı kapsamında değildir. Yatırım danışmanlığı hizmeti, yetkili kuruluşlar tarafından kişilerin risk ve getiri tercihleri dikkate alınarak kişiye özel sunulmaktadır. Burada yer alan yorum ve tavsiyeler ise genel niteliktedir. Burada yer alan görüşler, yatırımcının mali durumuna veya risk ve getiri tercihlerine uygun olmayabilir. Bu nedenle, sadece burada yer alan bilgilere dayanarak yatırım kararı verilmesi beklentilere uygun sonuçlar doğurmayabilir. Burada yer alan bilgi, değerlendirme, yorum ve istatistikî şekil ve değerlendirmelerin kullanımı sonucunda ortaya çıkacak doğrudan ve/veya dolaylı zararlardan Tera Yatırım Menkul Değerler A.Ş. sorumlu olmayacaktır. Tüm hakları saklıdır.